

TAURUS GLEIT-H-11

Montage- en gebruikshandleiding



DE – ACHTUNG: Die Verwendung des Innotech-Produktes ist erst zulässig nachdem die Gebrauchsanleitung in der jeweiligen Landessprache gelesen wurde.

DE

EN – ATTENTION: Use of the Innotech product is only permitted after the instruction manual has been read in the respective national language.

EN

IT – ATTENZIONE: L'utilizzo del prodotto Innotech è permesso solo previa lettura del manuale di istruzioni nella lingua del paese corrispondente.

IT

FR – ATTENTION : L'utilisation du produit Innotech n'est autorisée qu'après la lecture du mode d'emploi correspondant dans la langue du pays.

FR

NL – ATTENTIE: Het gebruik van dit Innotech product is pas toegestaan, nadat de gebruikshandleiding in de taal van het betreffende land gelezen werd.

NL

SV – O B S : Denna Innotech-produkt får inte användas, förrän bruksanvisningen på respektive lands språk har lästs igenom.

SV

DK – BEMÆRK: Produktet fra Innotech må først anvendes efter at brugsanvisningen på det pågældende lands sprog er læst igennem.

DK

ES – ATENCIÓN: El uso del producto Innotech sólo está permitido después de que se hayan leído las instrucciones de uso en el idioma del respectivo país.

ES

PT – ATENÇÃO: O uso do produto Innotech apenas é permitido depois de ter lido as instruções de uso na respectiva língua nacional.

PT

PL – UWAGA: korzystanie z produktu Innotech jest jedynie dozwolone po przeczytaniu podręcznika w języku narodowym.

PL

RO – ATENȚIE: Utilizarea produsului Innotech este autorizată abia după ce au fost citite instrucțiunile originale de utilizare în limba țării respective.

RO

SL – POZOR: Uporaba izdelka Innotech je dovoljena šele po tem, ko navodila preberete v svojem jeziku.

SL

CZ – POZOR: Práce s výrobkem Innotech je povolena až po prostudování návodu k použití v příslušném jazyce daného státu.

CZ

SK – POZOR: Používanie výrobku Innotech je povolené až potom, keď ste si prečítali návod na obsluhu v jazyku príslušnej krajiny.

SK

HU – FIGYELEM: Az Innotech termékek használatá csak az után engedélyezett, miután saját nyelvén elolvasta a használati utasítást.

HU

ZH – 注意: 只有在阅读了当地语言的使用说明后, 才能使用 Innotech 公司的产品。

ZH

Voor gebruik dient deze montage- en gebruikershandleiding gelezen en begrepen te worden!

- INNOTECH "TAURUS GLEIT-H-11" mag uitsluitend in combinatie met het INNOTECH "TAURUS" railsysteem worden gebruikt.
- Deze gebruikshandleiding volledig doorlezen.
- De montage- en gebruikshandleiding van het railsysteem INNOTECH "TAURUS" volledig doorlezen. (Veiligheidsinstructies in acht nemen!)
- Deze montage- en gebruikshandleiding dient door de opdrachtgever bewaard te worden en aan de gebruiker beschikbaar te worden gesteld.
- De mogelijkheden, beperkingen en de risico's van het beveiligingssysteem en van de gebruikte persoonlijke beschermingsmiddelen bij de inzet ervan begrijpen en accepteren.
- Als er tijdens de montage/het gebruik vragen optreden dient absoluut contact opgenomen te worden met de fabrikant (www.innotech.at).
- Indien de uitrusting naar een ander land verkocht wordt, moet de montage- en gebruikshandleiding in de taal van het betreffende land ter beschikking gesteld worden!
- Voor horizontale toepassing mogen enkel verbindingsmiddelen gebruikt worden die voor dit gebruiksdoel geschikt en gecontroleerd zijn voor de desbetreffende randuitvoering (scherpe randen, trapeziumplaat, staaldragers, beton etc.).
- Valstopapparaten mogen uitsluitend gebruikt worden, als deze door fabrikanten van valstopapparaten voor horizontale railsystemen toegelaten zijn.

Als er twijfel bestaat met betrekking tot het veilig functioneren van de railglijder, mag deze niet meer gebruikt worden en dient door een des- / vakkundige gecontroleerd te worden (schriftelijke documentatie). Eventueel moet het product onmiddellijk vervangen worden.

2.1 VOOR ELK GEBRUIK CONTROLEREN:

- Lichte loop van de looprollen
- Verankeringsoog gemakkelijk draaibaar
- Geen vervormingen (bv.: looprollen staan scheef,...)
- Geen corrosie
- Geen aanwijzingen voor slijtage of lagerschade
- Geen beschadigingen

2.2 JAARLIJKSE CONTROLE:

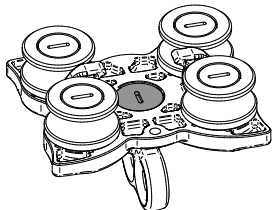
De "TAURUS GLEIT-H-11" dient minstens een keer per jaar door een vak- / deskundige, met het dakbeveiligingssysteem vertrouwd persoon gecontroleerd te worden, omdat de veiligheid van de gebruiker afhankelijk is van de effectiviteit en duurzaamheid van de uitrusting. Afhankelijk van de omgeving en de intensiteit van het gebruik kunnen kortere controle-intervallen noodzakelijk zijn. De controle van de vak- / deskundige persoon dient in het controleblad en in het inspectie-protocol van de "TAURUS" montage- en gebruikshandleiding gedocumenteerd en samen met deze gebruiksaanwijzing bewaard te worden.

INSPECTIEPUNTEN:

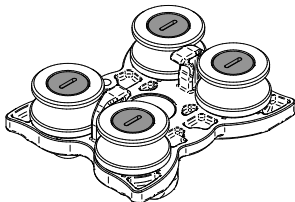
Zoals onder punt 2.1

- Vastgelijmde schroefverbindingen geborgd
(1 x verankeringsoog + 4 x looprollenas)

1 x verankeringsoog



4 x looprollenas

**2.3 ATTENTIE! NIET MEER GEBRUIKEN WANNEER:**

- Beschadiging of slijtage aan bestanddelen te herkennen is
- De uitrusting door een val belast werd
- Bij de regelmatige controle gebreken vastgesteld worden
- De productaanduiding niet meer leesbaar is

3

ONDERHOUD / OPSLAG

INNOTECH "TAURUS GLEIT-H-11" is onderhoudsvrij.

Het is raadzaam om de railglijder samen met de PBM (persoonlijke beschermingsmiddelen) te bewaren.

Tijdens transport beschermen tegen directe UV-straling, chemicaliën, vocht en overige omgevingsinvloeden.

INDIEN NOODZAKELIJK:

Railglijder met een zachte borstel en lauwwarm water reinigen, met schoon water afspoelen en aan de lucht laten drogen.

4

FABRIEKSGARANTIE

Onder normale gebruiksomstandigheden wordt een fabrieksgarantie van 2 jaar op fabricagefouten in alle componenten verleend. Wanneer de railglijder echter in bijzonder corrosieve atmosferen ingezet wordt, kan deze termijn worden ingekort. In geval van een belasting (val) vervalt de aanspraak op fabrieksgarantie voor die componenten die energieabsorberend ontworpen zijn, resp. zich eventueel vervormen en vervangen moeten worden. **Attentie:** Bij ondeskundige montage wordt geen fabrieksgarantie verleend.



5

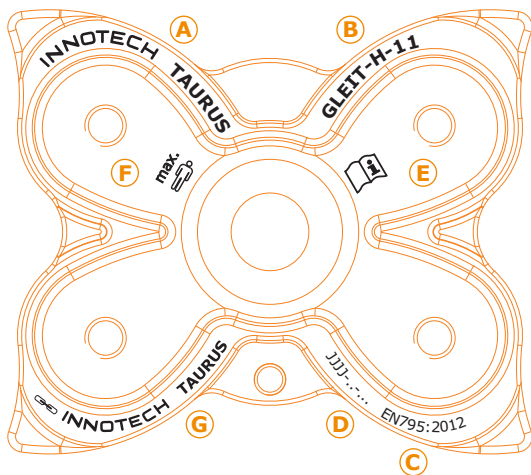
NORMEN

INNOTECH "TAURUS GLEIT-H-11" werd getest en gecertificeerd als horizontale railglijder (beweeglijk verankeringspunt) van het volgens **EN 795:2012 type D** geteste railsysteem INNOTECH "TAURUS"

BIJ DE TEST INGESCHAKELDE GENOTIFICEERDE INSTANTIE:

DEKRA Testing and Certification GmbH, Dinnendahlstr. 9, 44809 Bochum ☎ 0158

- A) Naam of logo van de fabrikant / verkoper:
 B) Typeaanduiding:
 C) Nummer van de desbetreffende norm:
 D) Bouwjaar en serienummer van de fabrikant:
 E) Teken dat de gebruikshandleiding in acht moet worden genomen:
 F) Max. aantal gebruikers:
 G)  INNOTECH TAURUS:
- INNOTECH
 TAURUS GLEIT-H-11
 EN 795:2012 type D
 20XX/XXXX
- 
 1
 Gebruik uitsluitend in combinatie met het INNOTECH railsysteem: "TAURUS"

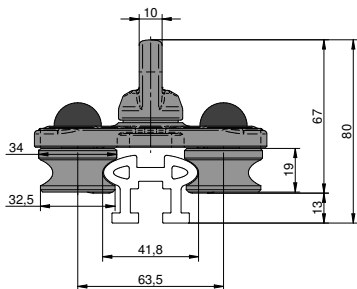
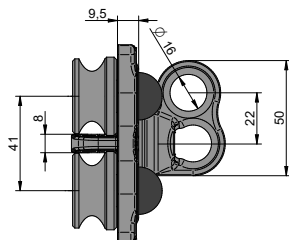
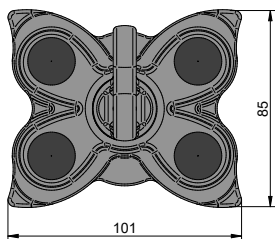


7

MATERIAAL / AFMETINGEN

"TAURUS GLEIT-H-11": rvs V2A/V4A

"Afdekkap": polyethyleen



8

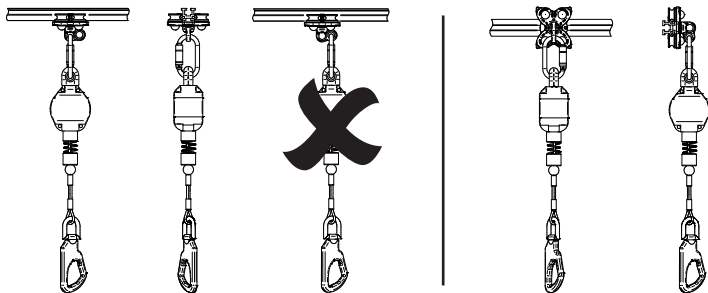
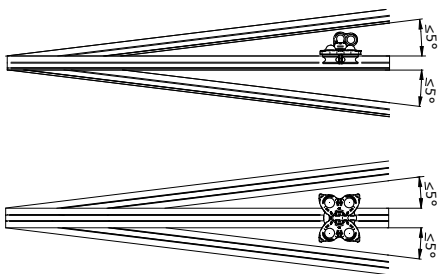
TOEPASSING

Het kenmerk van de horizontale railglijder "TAURUS GLEIT-H-11" is dat hij zonder weerstand langs het hele horizontale railsysteem "TAURUS" loopt (rechte trajecten en bochten).

Deze glijder werd ontwikkeld om de gebruiker volledige bewegingsvrijheid te garanderen, zonder dat de glijder van het beveiligingssysteem verwijderd of omgehangen moet worden. Dankzij het feit dat het verankeringsoog van de glijder draaibaar is, bestaat de mogelijkheid om het railsysteem aan beide zijden te gebruiken.

Trillen/vibreren is bij kabelondersteunde werkzaamheden niet toegestaan en kunnen leiden tot schade aan het beveiligingssysteem (glijders).

Toegelaten als beweeglijk verankeringspunt (RAILGLIJDER) voor **1 persoon** in het horizontale railsysteem INNOTECH "TAURUS" (getest conform EN 795:2012 type D). De toegelaten hoek die de geleidingsrail INNOTECH "TAURUS RAIL" van het railsysteem INNOTECH "TAURUS" t.o.v. de horizontale lijn vormt, mag in beide richtingen niet groter zijn dan 5°!



9

TOELATING

Geschikt voor de volgende valbeveiligingssystemen volgens EN 363:2008

- Vertragingssystemen
- Werkplek-positioneringssystemen
- Valstopssystemen
- Reddingssystemen
- Bevestigingstechnieken (systemen voor toegang met kabelondersteuning (EN 363:2008))

Voor een veilige toepassing dienen de desbetreffende aanwijzingen van de PBM-fabrikant in acht genomen te worden. Om veiligheidsredenen wordt geadviseerd valstopssystemen steeds als bevestigingssystemen te gebruiken!

Om de positie van de glijder tijdens de werkzaamheden te fixeren, moet gebruik worden gemaakt van de positioneerschroef die bij de firma Innotech Arbeitsschutz GmbH verkrijgbaar is.

10

PERSOONLIJKE BESCHERMINGSMIDDELEN

De gebruiker moet in staat zijn de geschikte "persoonlijke beschermingsmiddelen (PBM) tegen een val" rekening houdend met EN 363:2008 uit te kiezen en hij moet deze correct kunnen gebruiken!

De geschikte "persoonlijke beschermingsmiddelen (PBM) tegen een val" worden volgens de bepalingen van de PBM-fabrikant (zie gebruikshandleiding van de PBM) met het verankeringsoog van de "TAURUS GLEIT-H-11" verbonden (bv. EN 353-2 of EN 354 + EN 355, enz).

Iedereen die in zones met valrisico's actief is, dient onder eigen verantwoordelijkheid op de valhoogte te letten. De verbinding met de aanslagvoorziening dient zo kort mogelijk gehouden te worden om de hoogte van de vrije val te beperken.

11

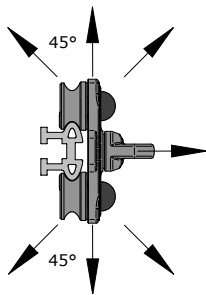
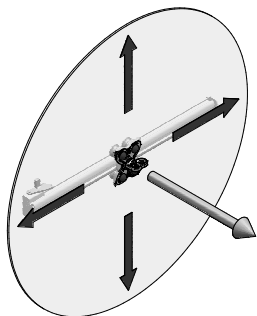
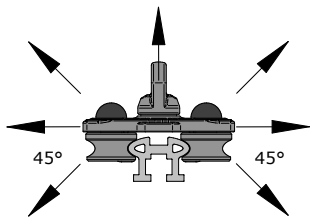
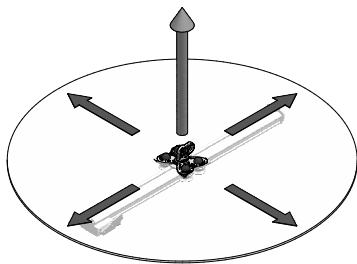
AANWIJZING VOOR HET GEBRUIK

De vereiste minimale vrije ruimte beneden de plaats van de val wordt berekend uit:

Hoogte van de vrije val¹ (hoogte van de ongeremde val totdat de PBM de val stopzetten)

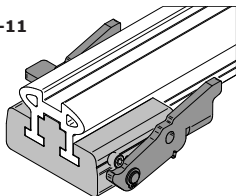
- + Max. doorbuiging na een val (max. 0,30 m)
- + Aanwijzingen van de fabrikant van de gebruikte persoonlijke beschermingsmiddelen (PBM) tegen een val (bv.: max. remweg van het valstopapparaat volgens de fabrikant, enz.)
- + Verschuiving van het verankeringsoog aan de harnasgordel conform EN 361 (ca. 1,00 m)
- + Veiligheidsafstand: 1,00 m

¹... kan in veel gevallen bij correcte positionering en toepassing vermeden worden!

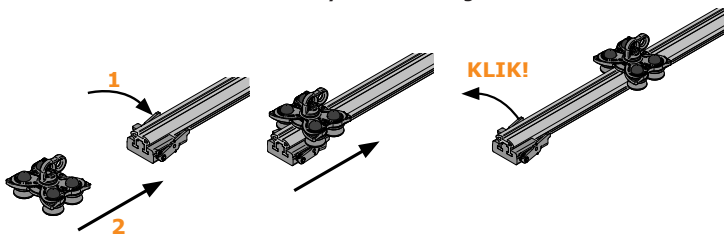


De railglijder is een bestanddeel van uw horizontale railbeveiliging "TAURUS". De glijder kan uitsluitend aan de toe-/uitgang: "TAURUS EA-11" bevestigd of verwijderd worden. Er mag echter niet vergeten worden dat de beveiliging van de persoon eindigt bij het losmaken van het systeem, en dat er voor het geval van een nog steeds bestaand valrisico nog een beveiligingsvoorziening voorhanden moet zijn.

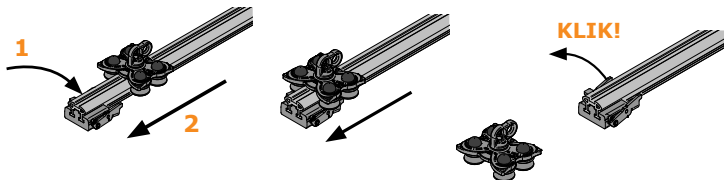
Toe- / uitgang EA-11



"TAURUS GLEIT-H-11" aan het railsysteem bevestigen



"TAURUS GLEIT-H-11" van het railsysteem verwijderen



INNOTECH Arbeitsschutz GmbH, Laizing 10, 4656 Kirchham/Austria.
www.innotech.at

